



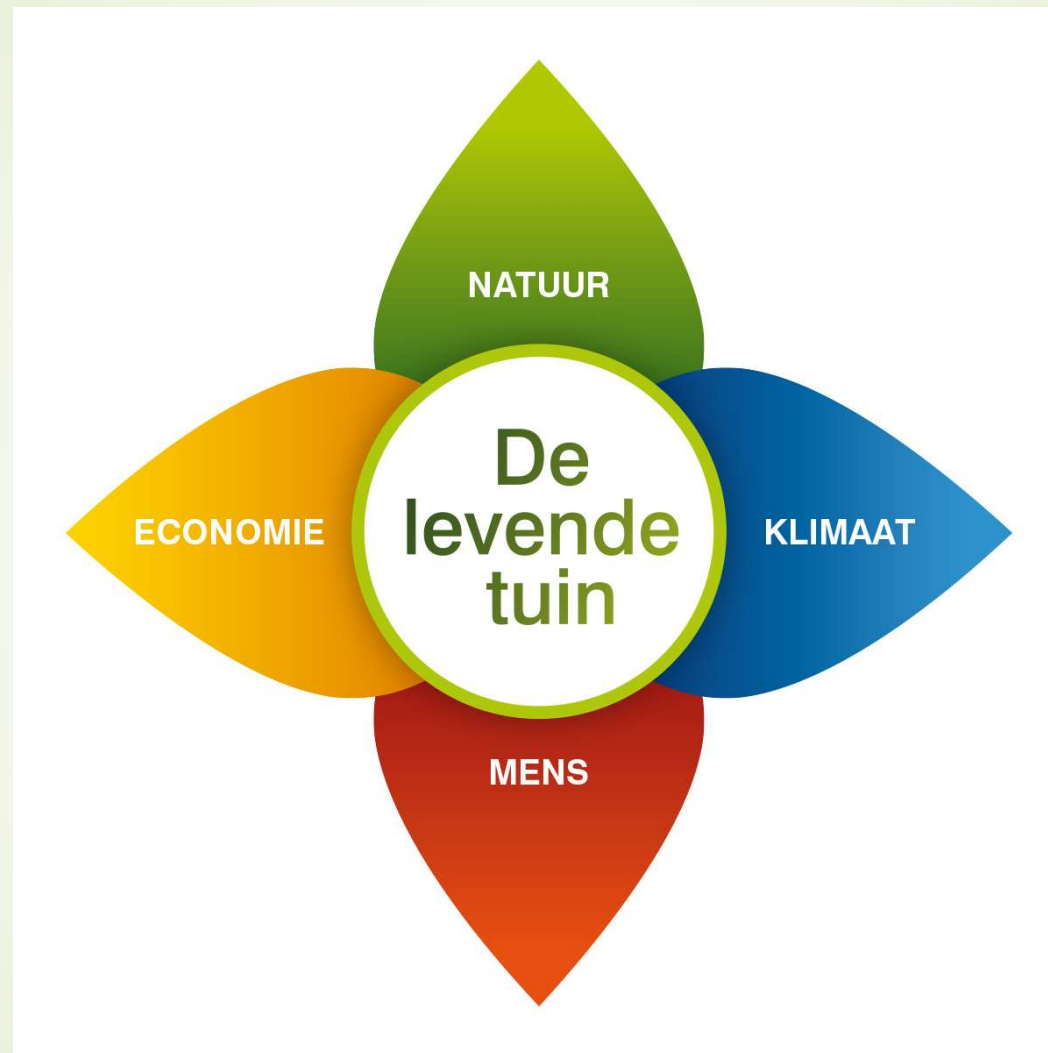
IBS: De levende tuin

Maak een paradijs voor
mens en dier!



Dag 2: Water in de tuin

Score van een tuin: het label



Score van een tuin: het label met de 18 thema's





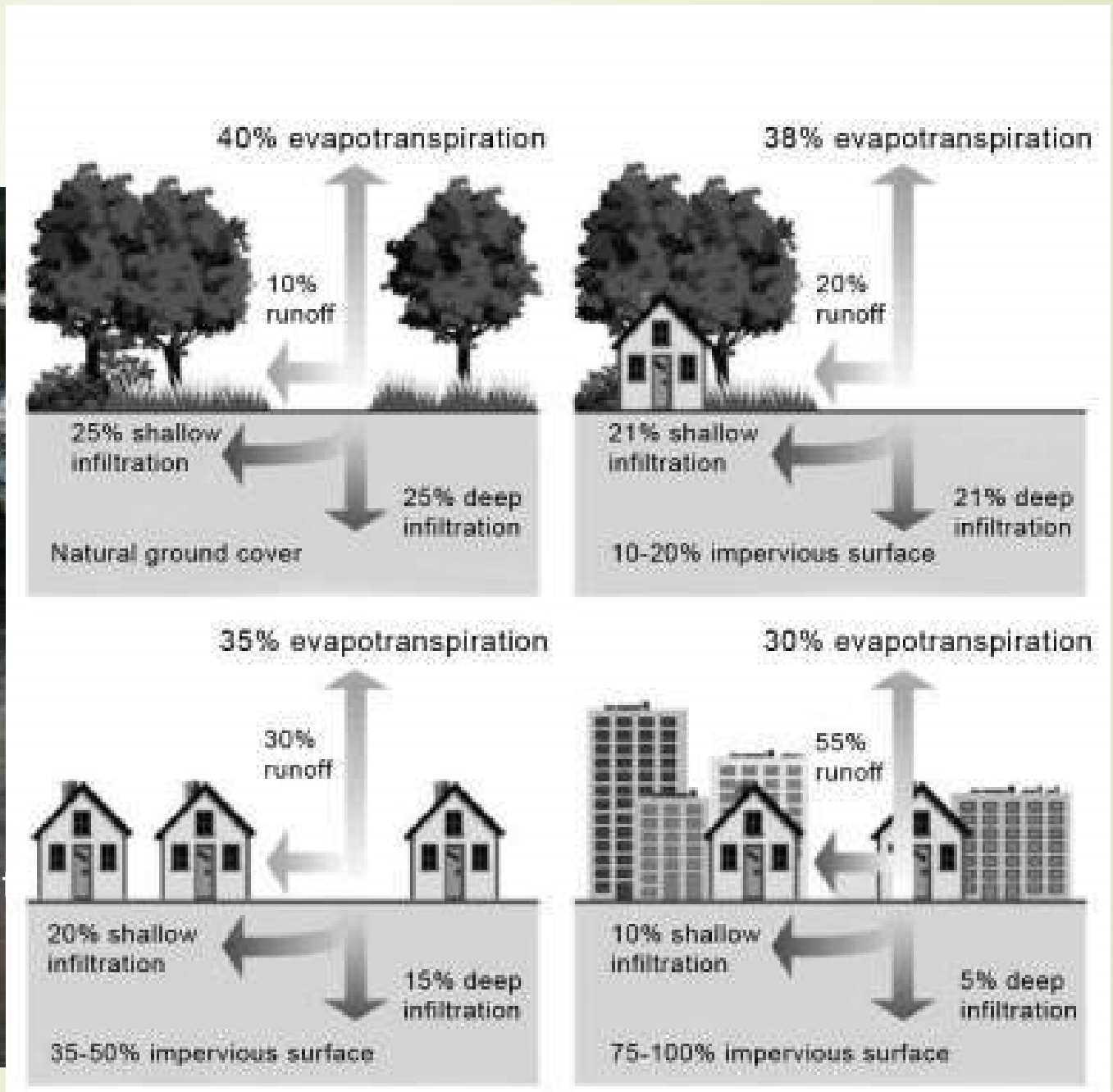
De levende tuin heeft meerwaarde

- Klimaat:** Water, Temperatuur, Luchtkwaliteit
- Mens:** Veiligheid, Bewegen/Spelen, Ontmoeten, Productiviteit, Ontspannen, Geluid, Kleur, Geur
- Natuur:** Bodem, Voedsel/Biomassa, Biodiversiteit, Educatie, Duurzame materialen
- Economie:** Ouderekosten, Baten
- Beleving:** Water, Geluid, Kleur, Geur, Luchtkwaliteit, Temperatuur, Voedsel/Bloemen, Bodemverlief, Educatie, Ontspannen, Ontmoeten
- Duurzaamheid:** Water, Bodem, Voedsel/Bloemen, Biodiversiteit, Educatie, Duurzame materialen, Onderhoud
- Gezondheid en welbevinden:** Ontspannen, Ontmoeten, Bewegen/Spelen, Veiligheid, Voedsel/Bloemen, Geluid, Kleur, Geur, Luchtkwaliteit, Temperatuur, Water
- Sociale cohesie:** Veiligheid, Bewegen/Spelen, Ontmoeten, Voedsel/Bloemen

VOORBEELDEN VAN TOEPASSING VAN WATER



Verwerking van hemelwater



Verwerking hemelwater in de tuin

Afstroom hemelwater
(m³ per jaar)

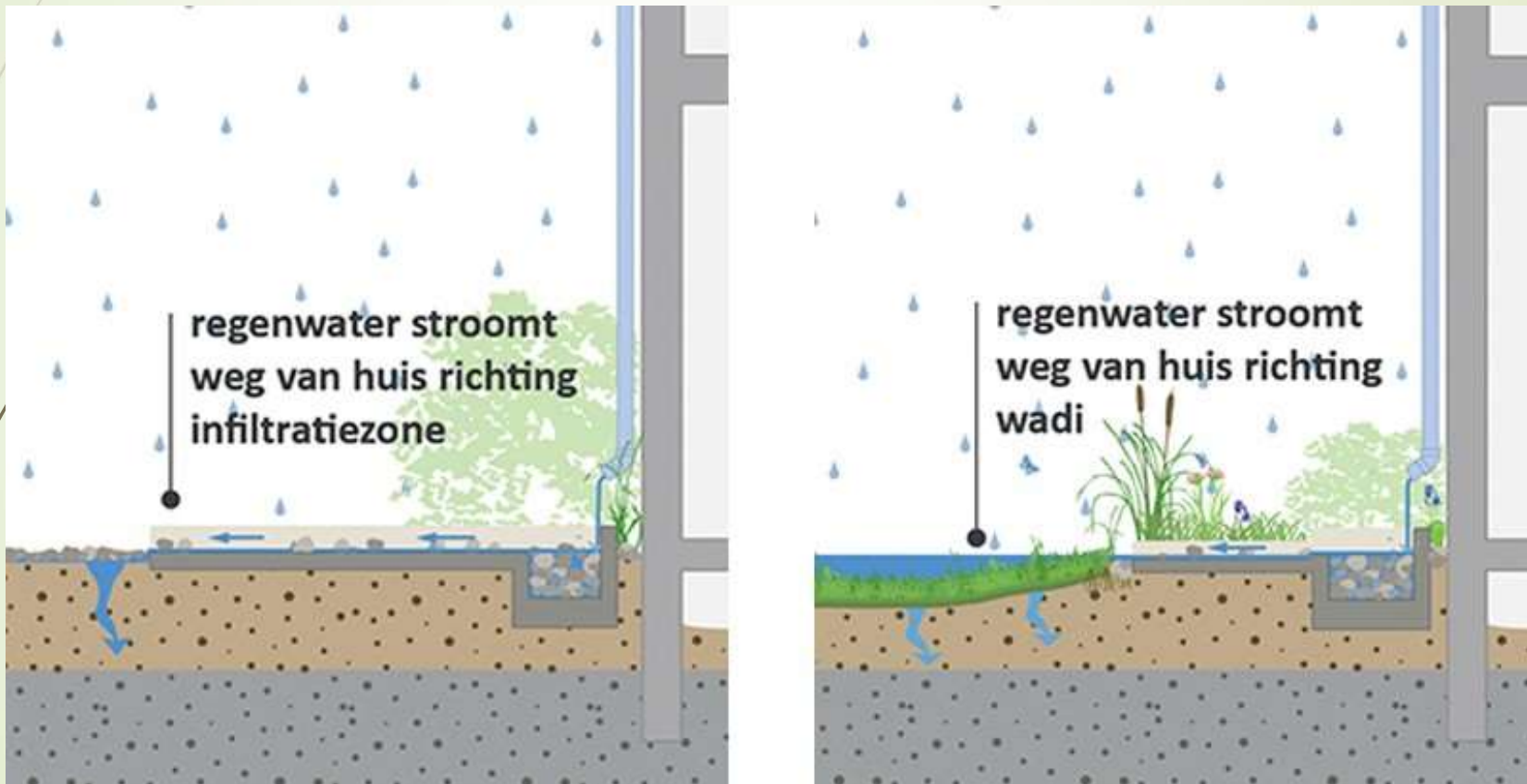


De levende tuin voert nog maar 17% van het hemelwater af in vergelijking met een versteende tuin.

In de versteende tuin is de afstroom 5% minder bij open voegen dan bij dichte voegen.

Verwerking hemelwater in de tuin

Afkoppeling van HWA



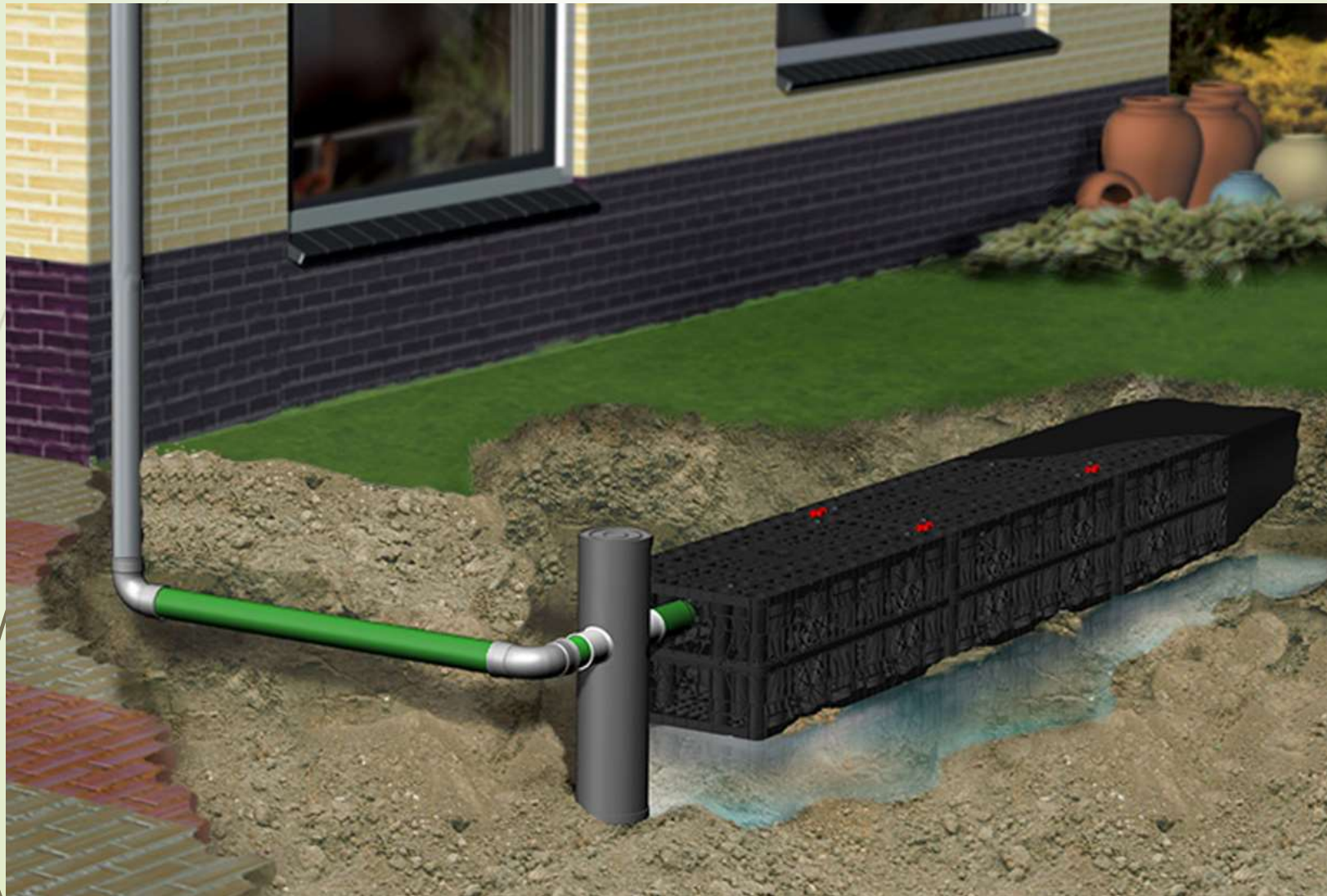
Verwerking hemelwater in de tuin

Afkoppeling van HWA



Verwerking hemelwater in de tuin

Infiltratiekratten



Verwerking hemelwater in de tuin Wadi



water

Water brengt veel leven in een groene omgeving!

Het meeste leven zit in ondiepe vijvers.

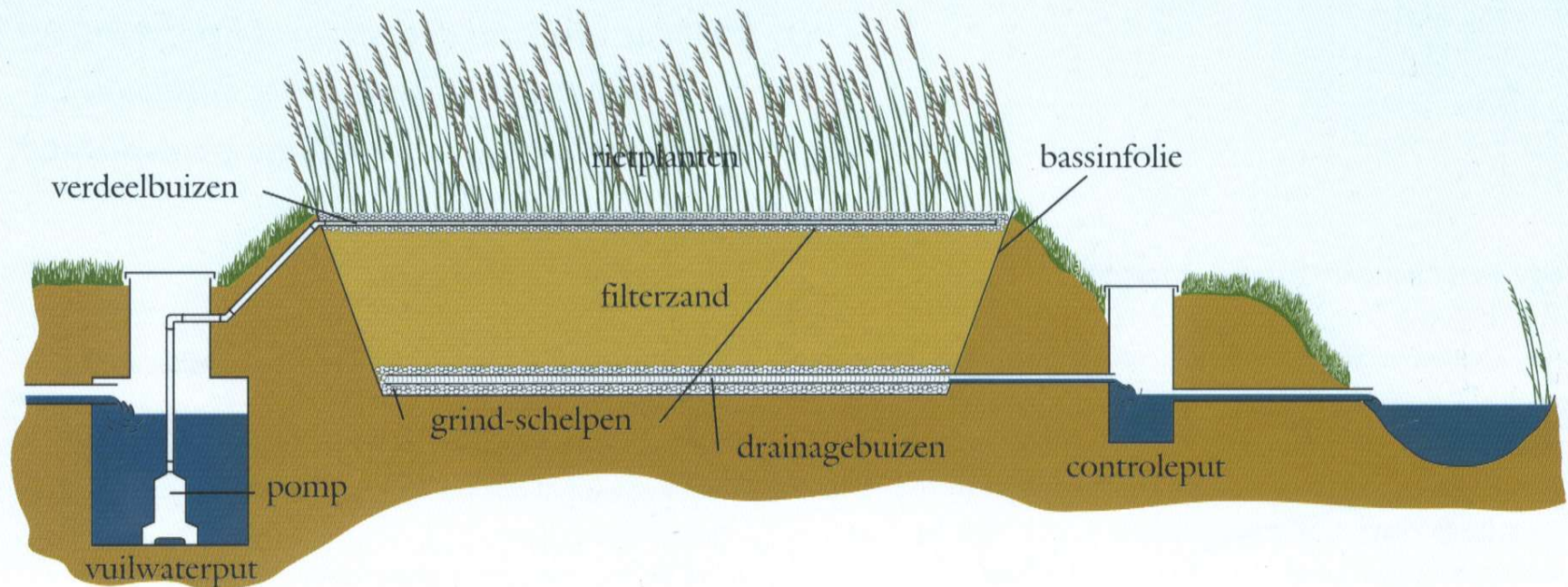
- niet dieper dan 1,5 meter
- taluds
- Moerasgedeelte met hydrofyten (waterplanten)
- veel helofyten

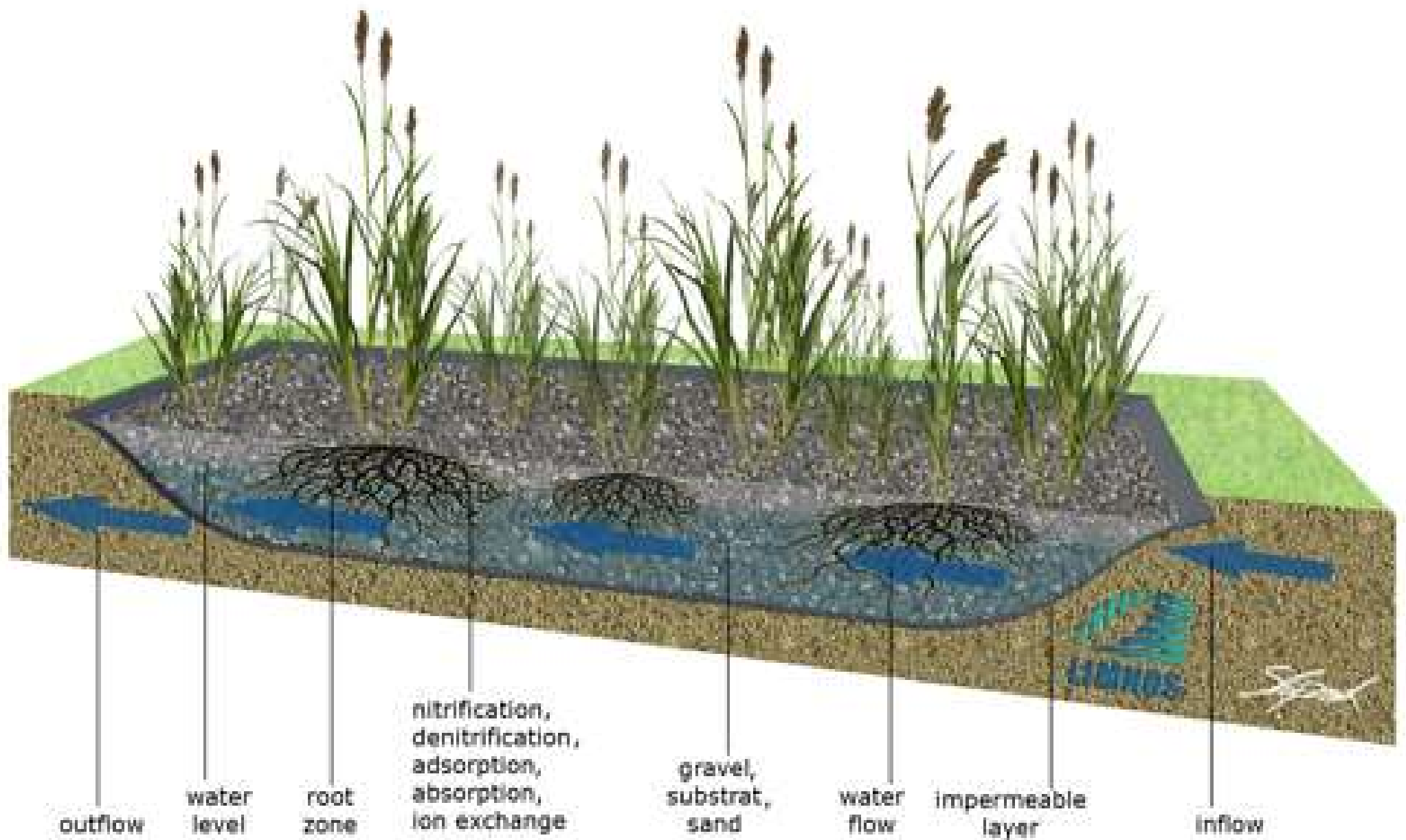
Libellen, waterpissebed, zoetwatermossels, vogels die wat komen drinken, amfibieën...





BrinkVos helofytenfilters





water

Verlandingsmilieu



Krabbenscheer en
- Gele watergentiaan
- Klein kroos

Matig voedselrijk

-



schoon watermilieu
- Grof hoornblad
- Glanzig fonteinkruid

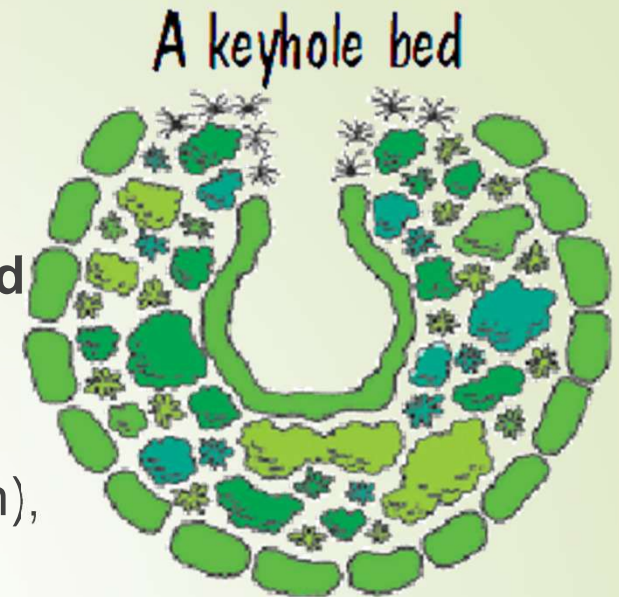


Zwemvijver



Edge (grens)

- Grens effect (**Edge Effect**) is de **ecologische invloed** die de grens van een terrein op jouw systeem en het volgend systeem heeft.
- Als de grens-effecten groter worden (meer gradiënten), dan neemt de biodiversiteit toe.
- Dit betekent dat op grensgebied interessante processen plaatsvinden.





Samenvattend